



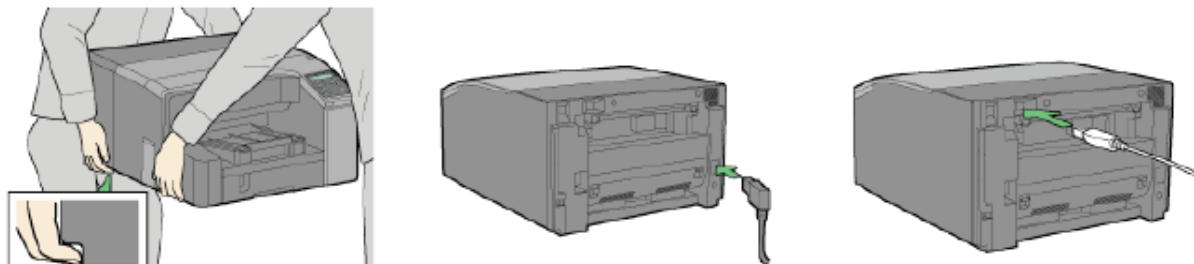
GelSprinter GXe3300N

Snabbguide

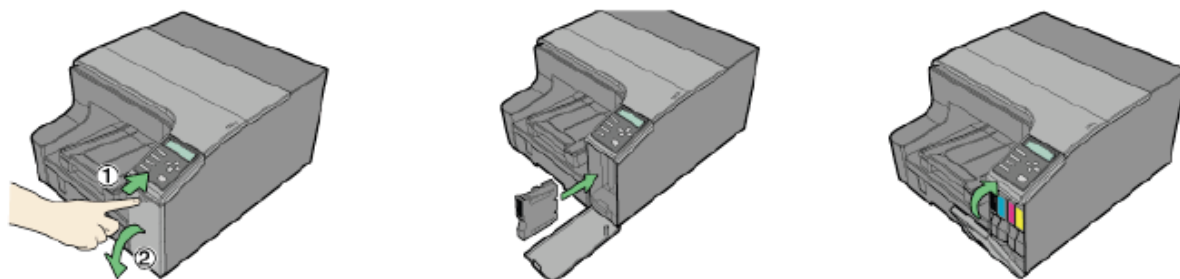


Installation av skrivare

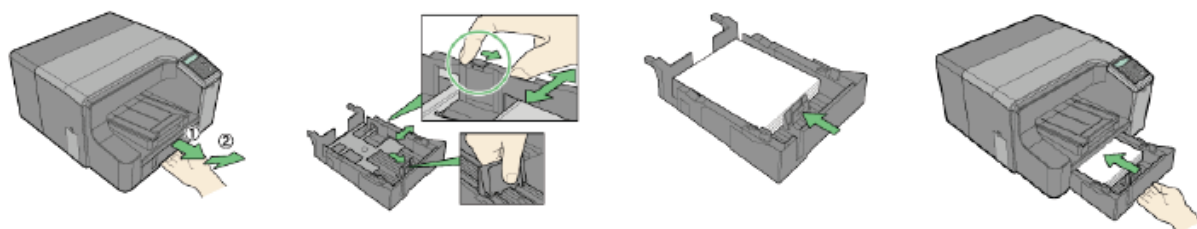
1) Börja med att öppna förpackningen skrivaren anlände i. Tag ut skrivare och lägg kablage och övriga tillbehör åt sidan. Placera skrivaren på en stabil yta, skrivaren ska stå så att den inte skakar när den skriver ut för bästa resultat. Tag sedan bort den orangea skyddstejpen som håller skrivarens delar på plats under transporten. Sätt i strömkabeln i skrivaren men **SLÅ INTE PÅ SKRIVAREN!**



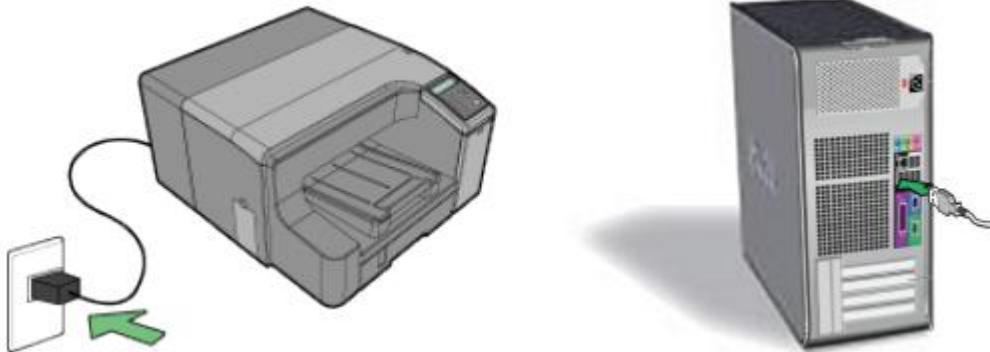
2) Plocka nu fram patronerna till skrivaren ur sina respektive förpackningar. Öppna sedan högra främre luckan (se bilden nedan) och för in patronerna i tur och ordning. Från vänster; svart (SG K), cyan (SG C), magenta (SG M) och gul (SG Y). Tryck till varje patron tills den sitter fast ordentligt. När alla patroner är insatta i maskinen kan luckan stängas. Skaka inte patronerna!



3) Öppna nu pappersfacket genom att lyfta locket rakt uppåt och sedan dra pappersfacket rakt utåt från maskinen. Anpassa sedan hjälpskenorna till den pappersstorlek som ska användas. Ladda facket med papper, skjut tillbaka pappersfacket och dra ned locket på plats igen.



4) Sätt nu i strömkabelns kontakt i väggurtaget och sätt in USB-kabeln i datorn. **SLÅ INTE PÅ STRÖMMEN PÅ SKRIVAREN!**



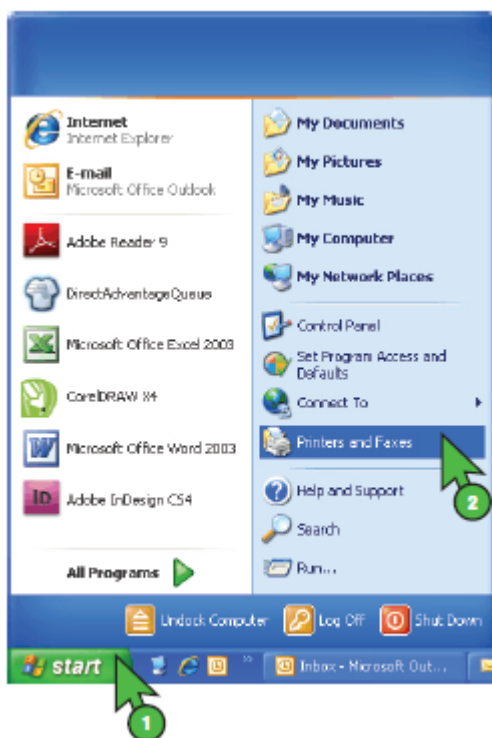
5) Starta sedan datorn och vänta tills Windows har startat helt. Sätt sedan i Ricoh CD'n i CD-ROM-spelaren. På CD-skivan finns drivrutinerna till skrivaren och programmet bör starta automatiskt. Följ sedan instruktionerna på datorskärmen som börjar med språkval för installationen.

6) Fortsätt sedan till installationen för OEM-drivrutinerna i installationsguiden.

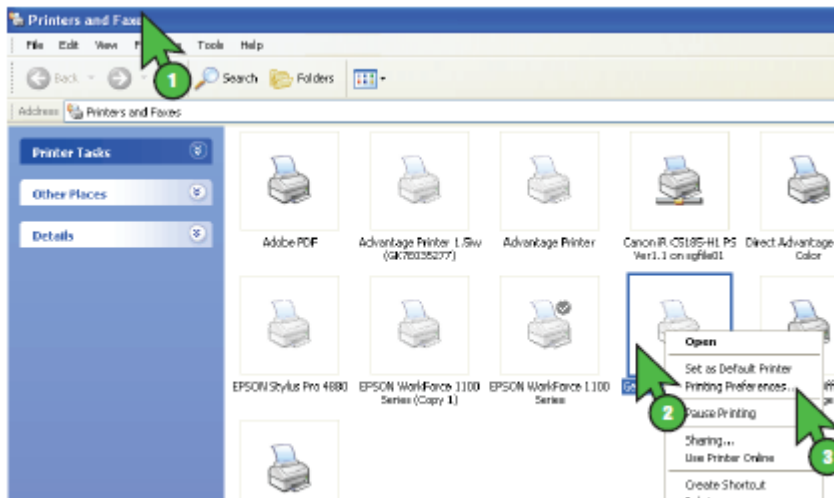
Installation av OEM-drivrutiner

För att kunna få ut det mesta möjliga av ICC-profilen PowerDriver-F behöver inställningarna för Ricoh OEM-drivrutinerna justeras.

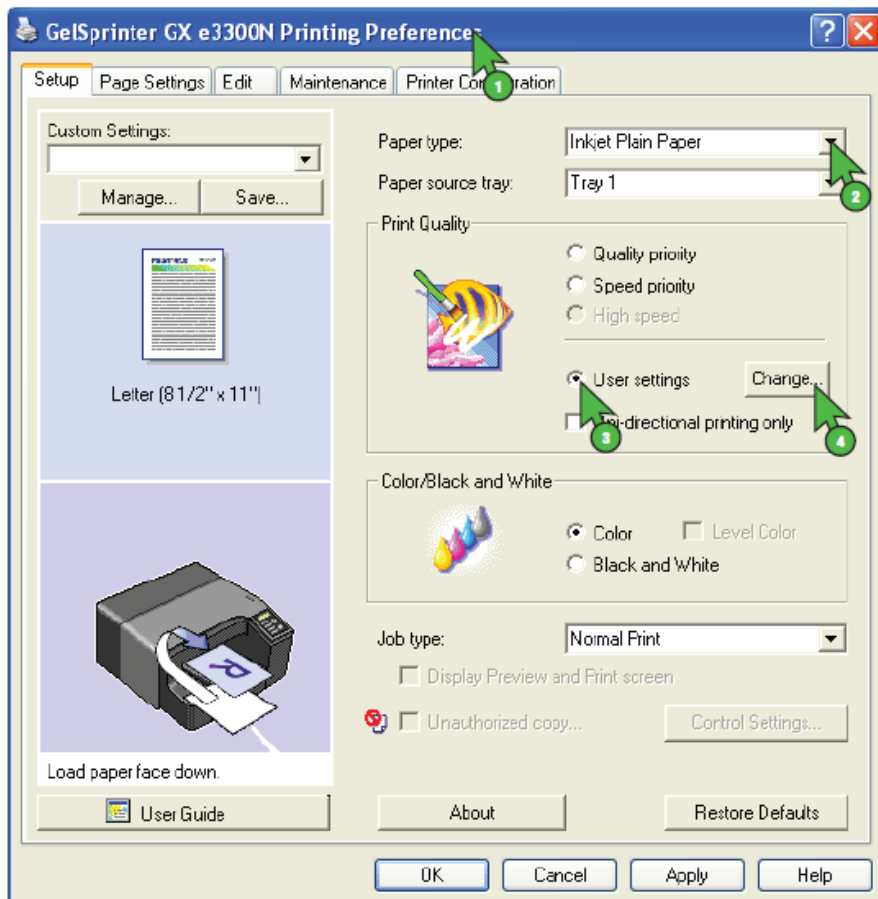
1) Börja med att klicka på **Start**-ikonen (se bild nedan, pil 1). Välj sedan **Skrivare och Fax** (se bild nedan, pil 2). Fönstret **Skrivare och Fax**.



2) Högerklicka nu på ikonen med namnet **Richo GXe3300N** (se bild nedan, pil2) och välj **Utskriftsinställningar** (se bild nedan, pil3).



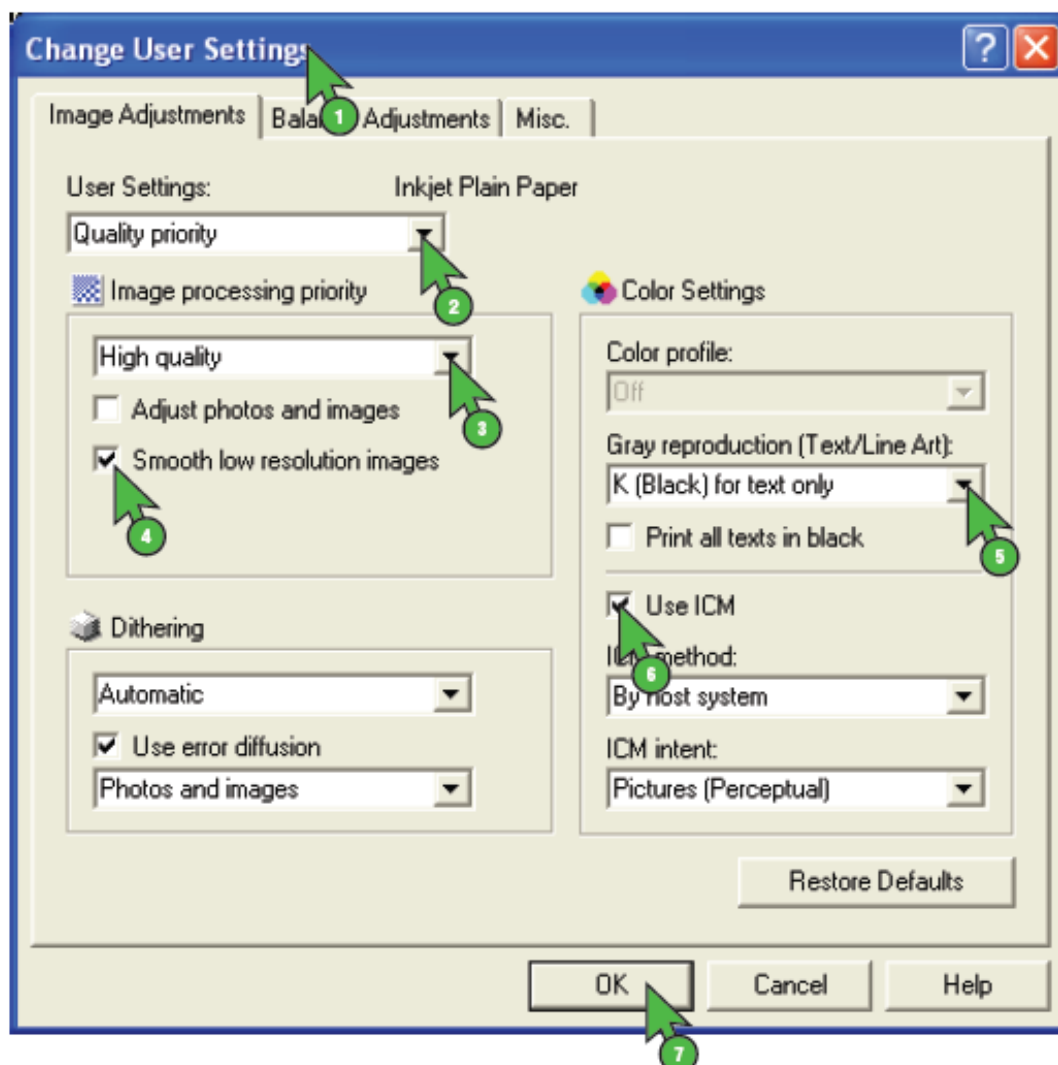
3) Klicka nu på rullgardningsmenyn för **Papperstyp** och välj **Bläckstråle, Normalt papper** (se figur nedan, pil 2). Klicka sedan på knappen **Användarinställningar** (se bild nedan, pil 3). När både Papperstyp och Användarinställningar har valts, klicka på **Ändra**. Fönstret **Ändra Användarinställningar** kommer nu att öppnas.



4) Matcha nu inställningarna med de som visas i figuren nedan.

I rullgardsmenyn **Användarinställningar**, klicka på pilen och välj **Prioritera Kvalitet** (se bild nedan, pil 2). I menyn **Prioritet för bildhantering**, välj **Hög kvalitet** (bild nedan, pil 3). Klicka även i rutan **Jämna bilder med låg upplösning** (bild nedan, pil 4). I rullgardsmenyn **Färgprofil**, välj **Av**. I menyn **Återgiv. av grått**, välj **K(Svart) endast för text** (se bild nedan, pil 5). Klicka sedan i rutan **Använd ICM** (se bild nedan, pil 6).

När de rätta inställningarna har valts, klicka **OK** (se bild nedan, pil 7). Genom att klicka **OK** återvänder Du till fönstret **Utskriftsinställningar**. Klicka nu på **Verkställ** för att bekräfta de nya inställningarna och spara dem.



5) OEM-drivrutinerna har nu anpassats så att de kan användas tillsammans med PowerDriver-R. Fortsätt nu med installationen av PowerDriver-R.

Skrivaren GXe3300N med tillhörande bläck kan användas med två olika konfigurationer. Om du inte känner till någon av metoderna går det utmärkt att kontakta Atlas Screen för rådgivning.

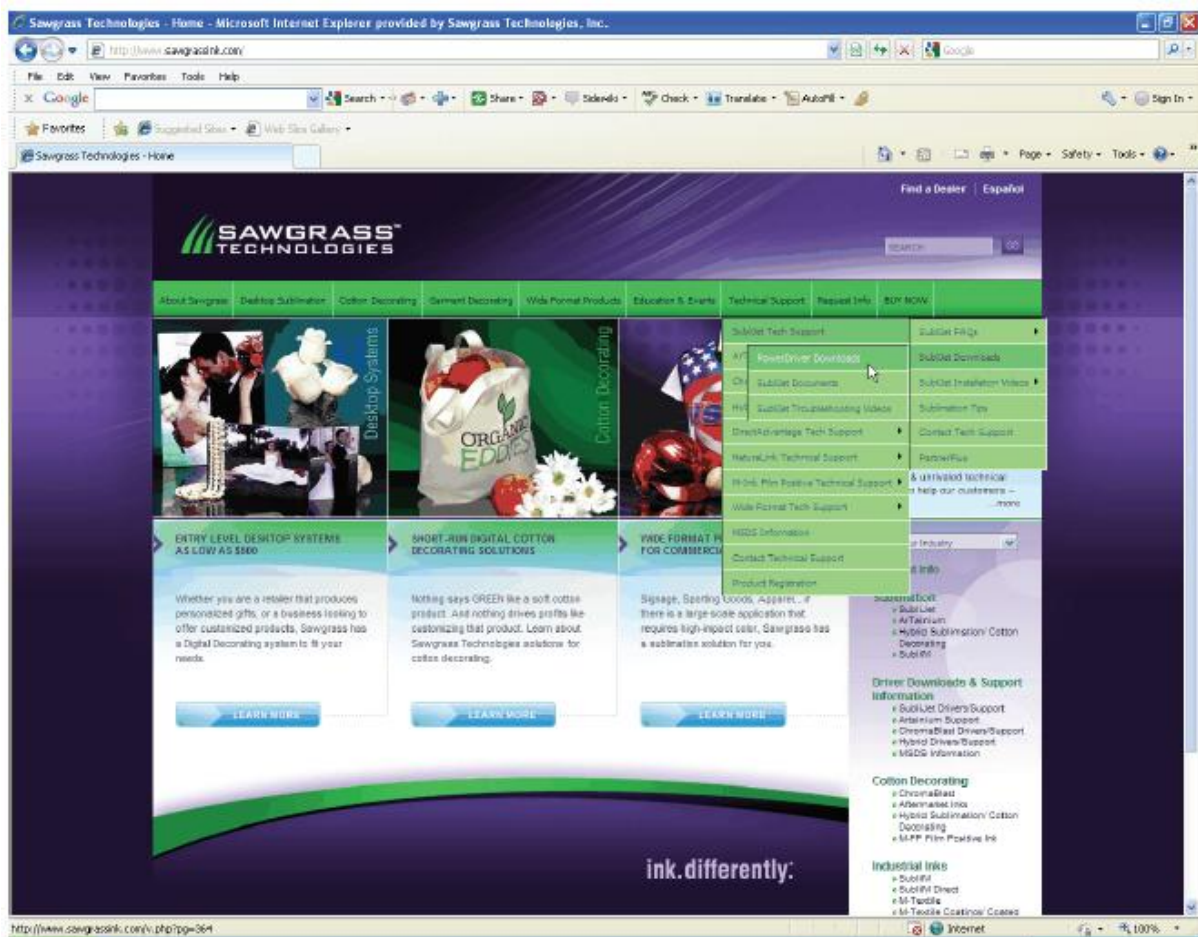
Installation av PowerDriver-R alternativt ICC-profil

ICC Profile-konfigurationen: ICC-profilen används när utskrifter sker från bildhanteringsprogram. Navigera då fram till mappen 'ICC-Profiles_v1.02' och för instruktionerna i denna folder.

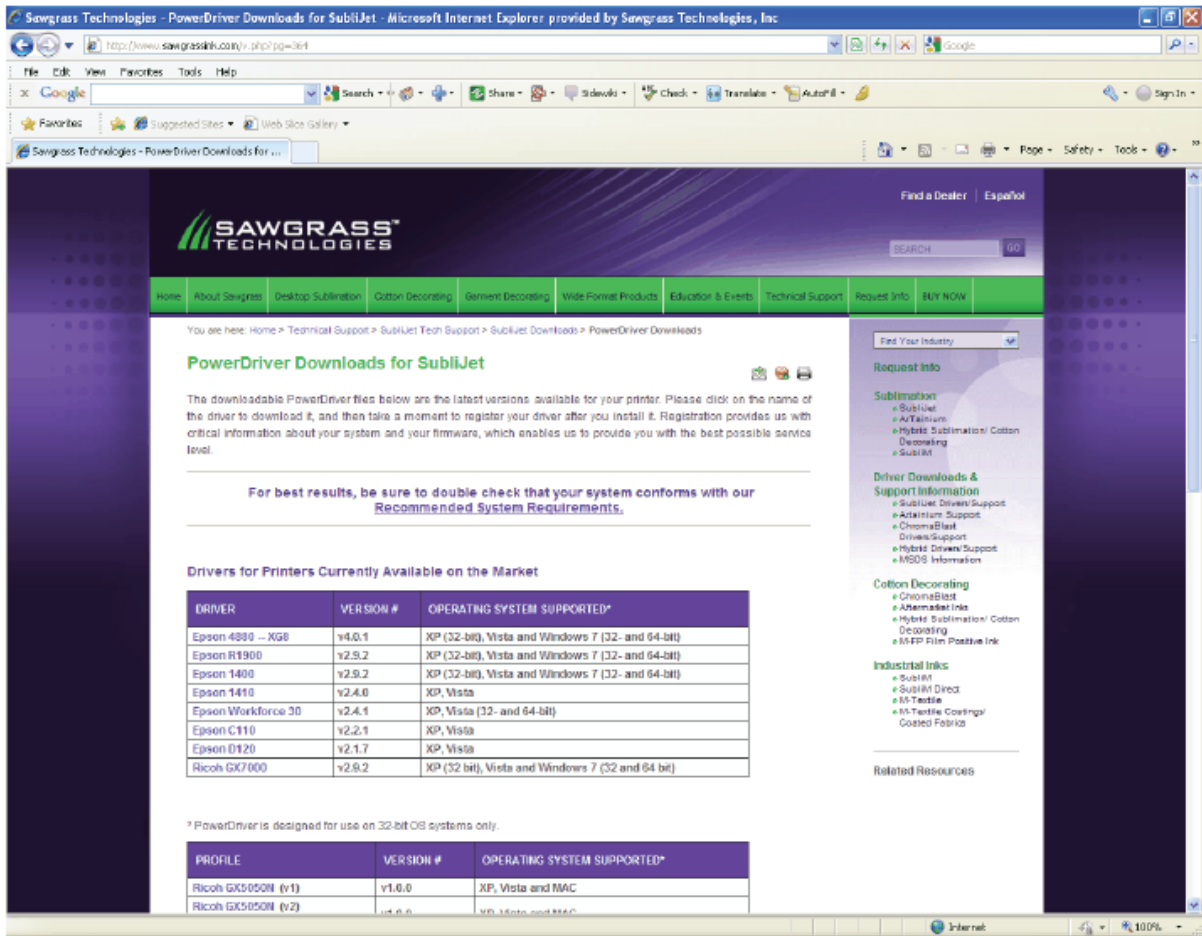
PowerDriverR-konfigurationen: för att installera mjukvaran öppna 'PowerDriverR-v2.9.3' och kör install.exe-filen och följ instruktionerna på skärmen (se även instruktioner i snabbmanualen för att se hur samma profil kan hämtas från Sawgrass hemsida.)

Installation av PowerDriver-R

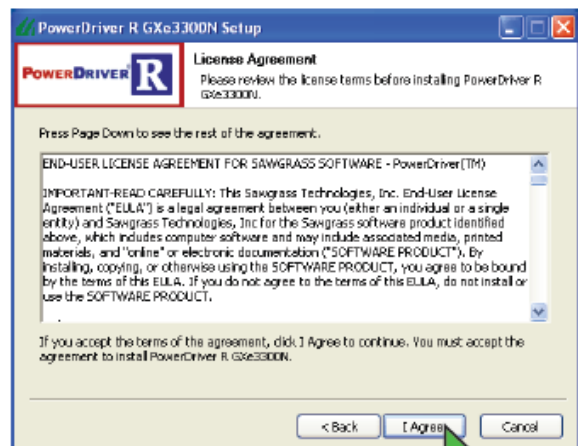
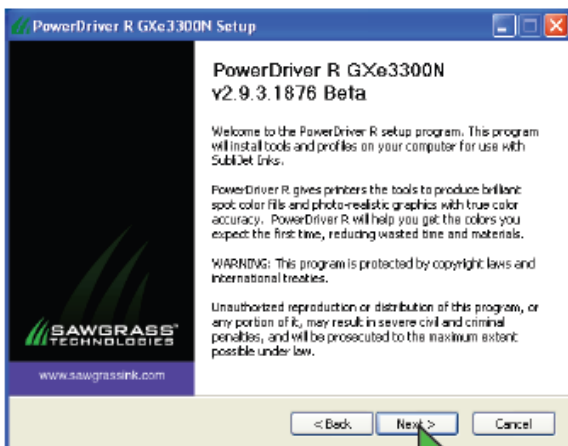
1) Besök först hemsidan för Sawgrass Technologies, www.sawgrassink.com, och navigera dig fram till **PowerDriver-R Download page**. Börja med att markera **Technical Support**, markera sedan **SubliJet Technical Support**, därefter **SubliJet Downloads** och till sist, klicka på **PowerDriver Downloads for SubliJet** (se bilden nedan).



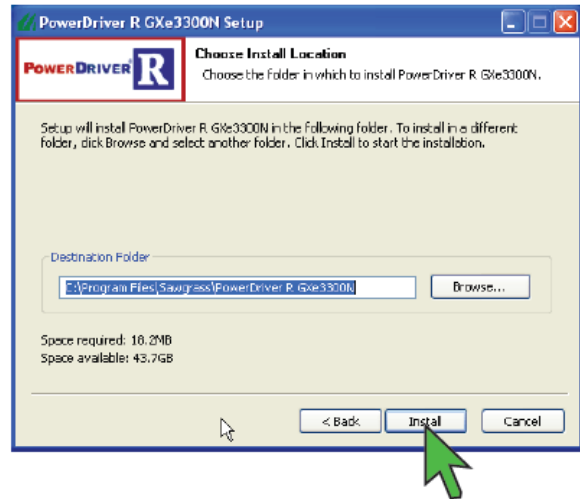
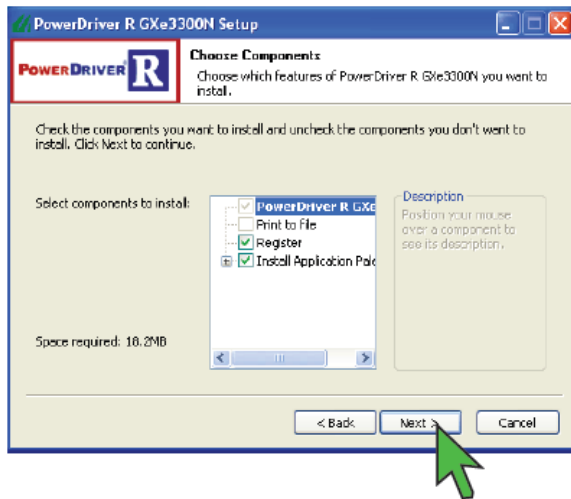
2) I fönstret **PowerDriver Downloads for SubliJet** som nu öppnas, klicka på namnet för Din printer (**GXe3300N**) som associeras med Ditt operativsystem(se figur nedan) och spara filen på **Skrivbordet**.



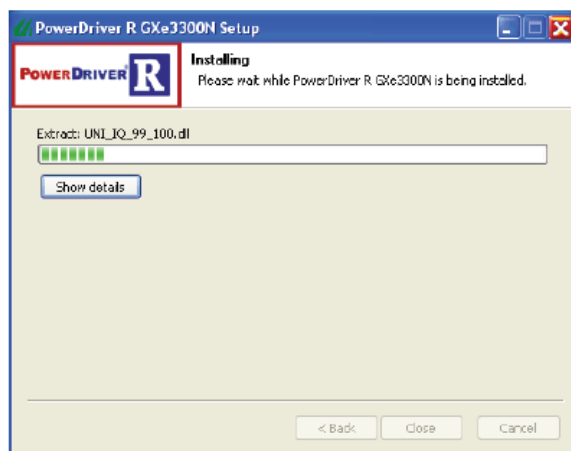
3) Dubbelklicka nu på den nyss nedladdade filen på skrivbordet. När installationsguiden öppnas klicka på **Next**. Klicka sedan på **I Agree** (efter det att avtalet lästs igenom) i nästföljande dialogruta för att fortsätta med installationen (se bilderna nedan).



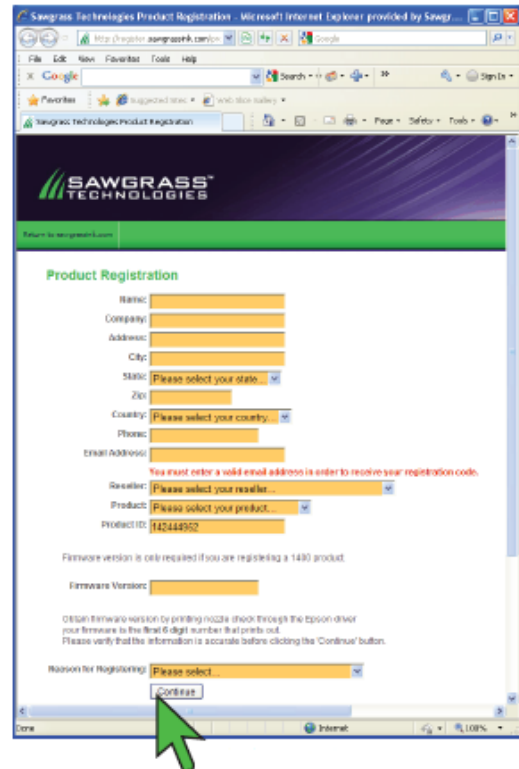
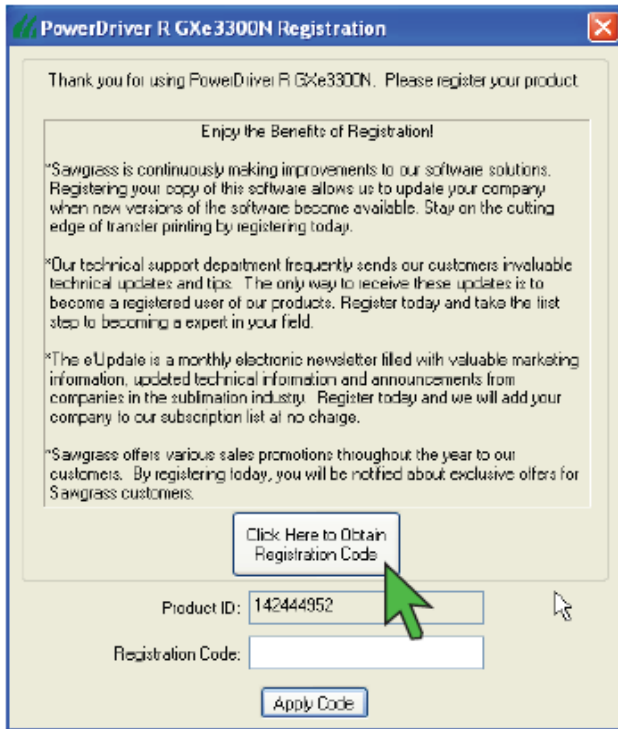
4) Klicka på **Next** i dialogrutan **Choose components**, nu öppnas dialogrutan **Choose Install Location**. Om drivrutinerna ska ligga någon annan stans än på den förvalda platsen, klicka på **Browse** och välj ny plats för filerna. Klicka annars på **Install** (se bilderna nedan).



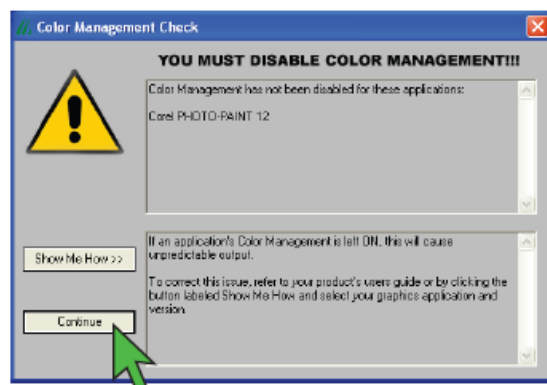
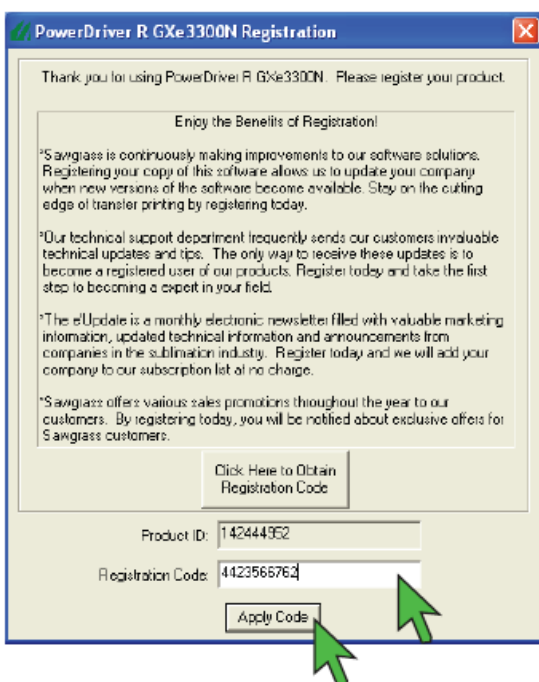
5) Efter att **Install** har valts kommer en ny dialogruta dyka upp där det går att se hur installationen fortskrider. Det kommer även att dyka upp en varningsruta där Windows varnar för att programmet inte passerar Logo-testet (se bilder nedan). Ignorera denna varning och klicka **Continue Anyway**.



6) När installationen närmar sig sitt slut kommer en ny dialogruta dyka upp och be om registrering av produkten. Hoppa inte över detta steg då det är nödvändigt för att Du ska kunna nyttja produkten fullt ut och använda alla funktioner. Välj **Click Here to Obtain Registration Code** för att få en kod till registreringen.

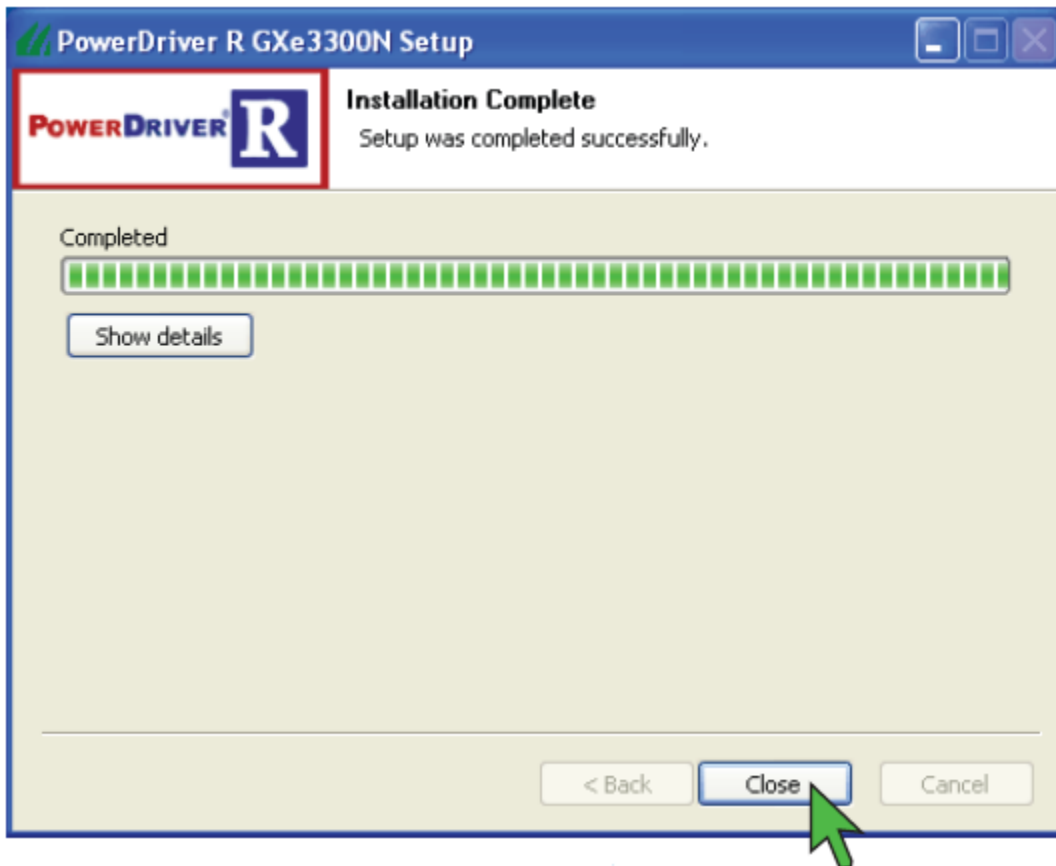


7)Följ instruktionerna på skärmen för att gå ut på nätet. Fyll sedan i den information som efterfrågas för att få en registreringskod. När koden har hämtats, eller fått fram på annat sätt ska den skrivas in i den tomma rutan **Registration Code**. Klicka sedan på **Apply Code**(se bild nedan).



8) Registreringen är nu klar (se övre högra bilden). Klicka på **OK**, installationsprogrammet varnar nu för att inaktivera färghanteringen i grafikmjukvaran. Klicka på **Continue** för att komma vidare (se bilderna ovan till höger).

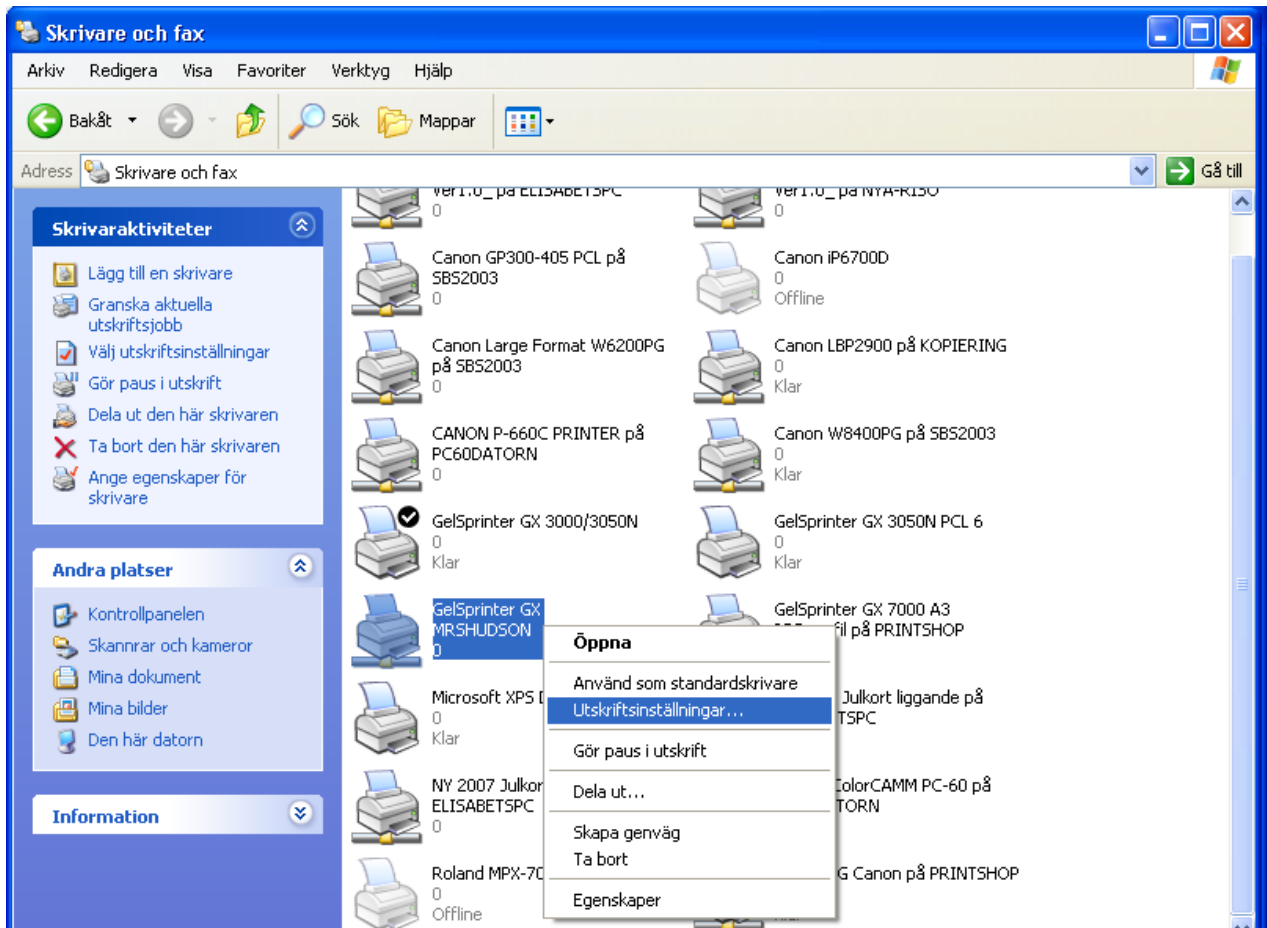
9) Ett fönster dyker nu upp på skärmen som visar att alla installationsprocesser framgångsrikt laddats klart. Klicka på **Close** för att fortsätta (se bild nedan).



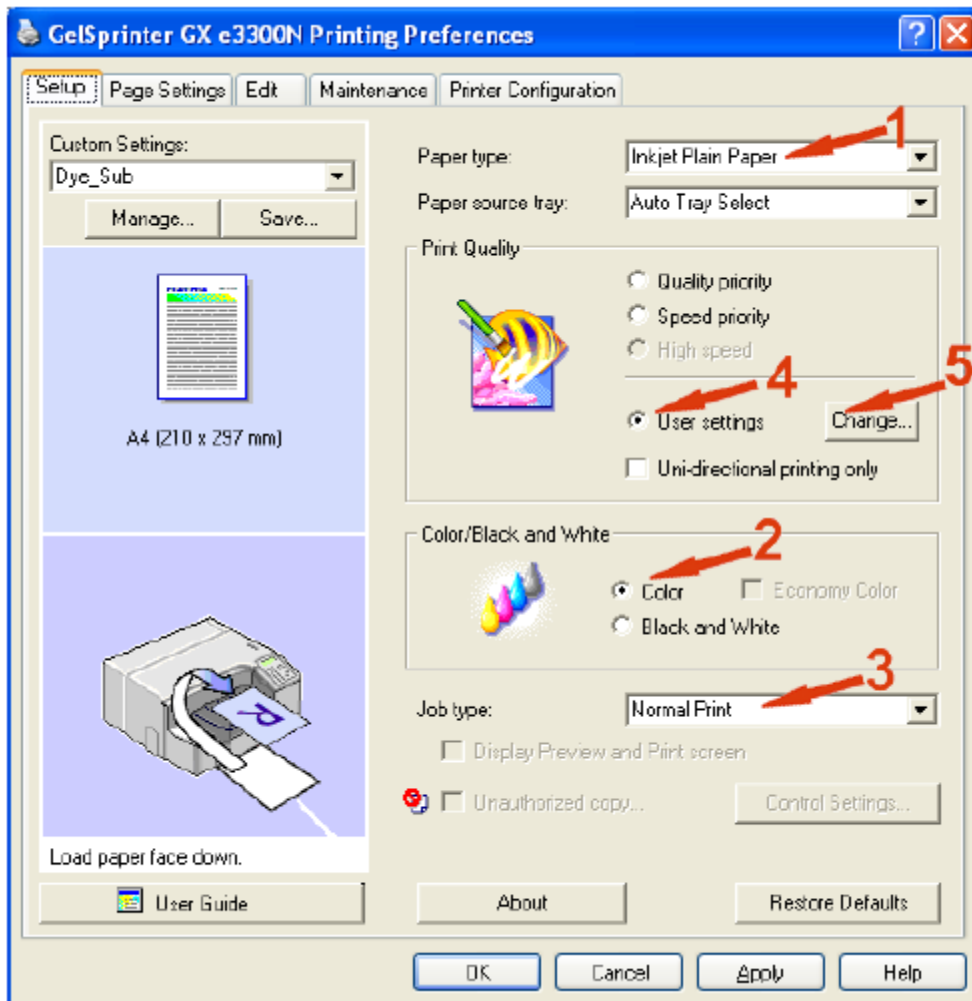
10) Installationsguiden för SubliJet GXe3300N kommer nu fråga om den ska starta om datorn. Stäng alla andra applikationer/program och klicka på **Yes**. Datorn startas nu om för att slutföra installationsprocessen.

Installation av ICC-profilen

- 1) Öppna **Start**-menyn. Gå sedan till **Kontrollpanelen** och välj **Skrivare och Fax**.
- 2) Högerklicka på ikonen för skrivare **GXe3300N** och välj **Utskriftsinställningar** (se bilden nedan).

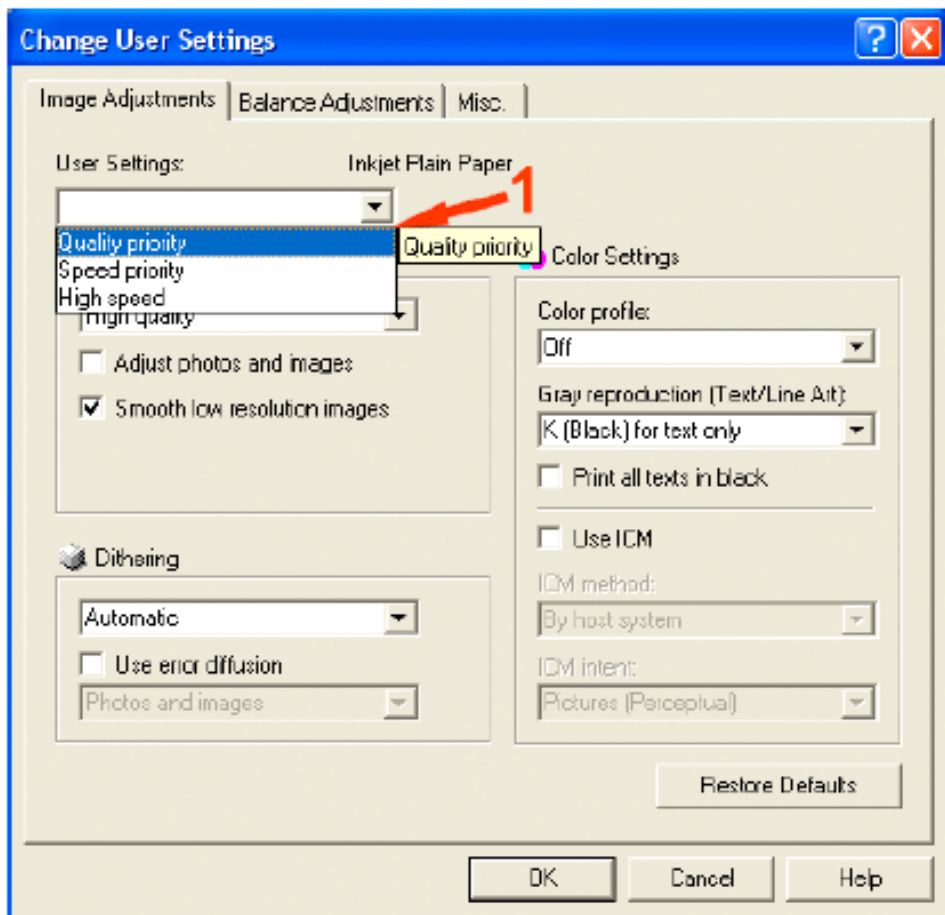


3) Dialogrutan GelSprinter GXe3300N Utskriftsinställningar kommer nu att öppnas. Ändra nu inställningarna så att de matchar bilden nedan.

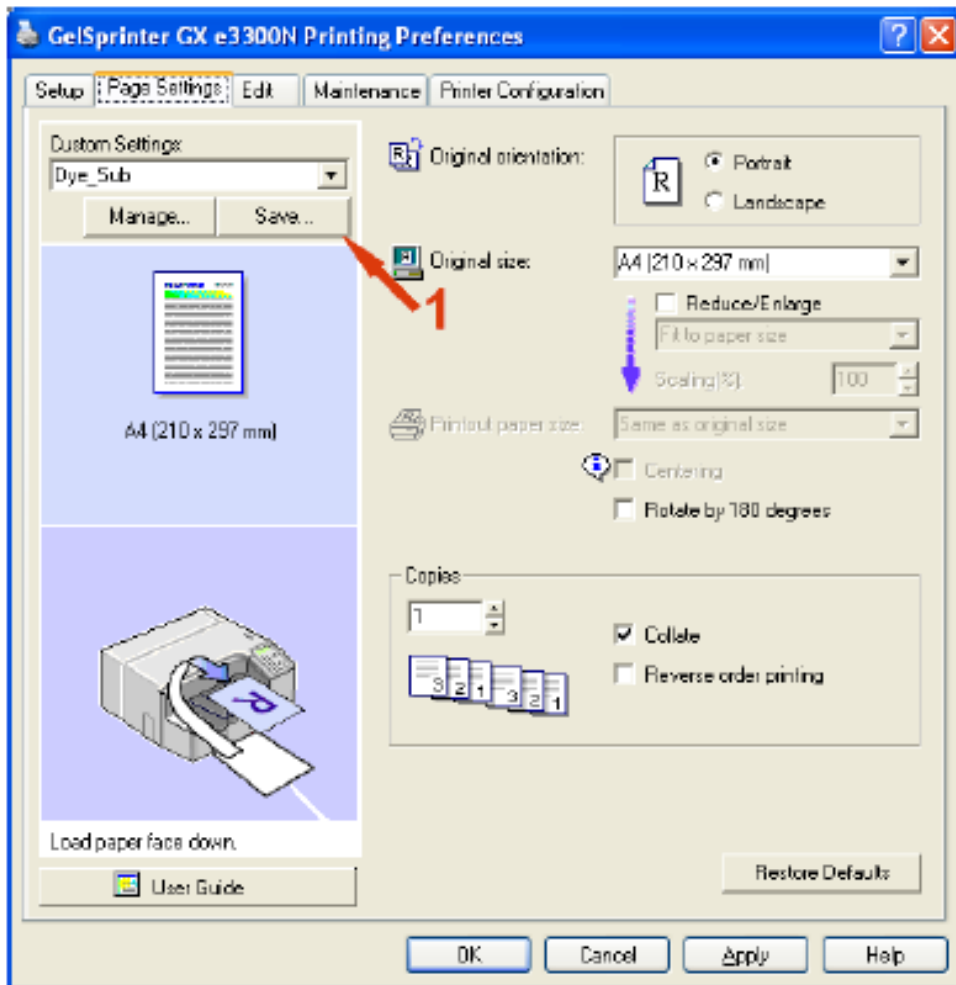


- 1) Bläckstråle, Normal papper
- 2) Färg
- 3) Normal Utskrift
- 4) Användarinställningar
- 5) Klicka nu på knappen **Change**, de valda inställningarna sparas.

4) I rutan Ändra Användarinställningar; ändra i rullgardinsmenyn **Användarinställningar** till **Prioritera Kvalitet** (se bild nedan). Se även till att det i rullgardinsmenyn **Färgprofil** står **Av** som valt alternativ. Klicka sedan på **OK** för att bekräfta och spara inställningarna.



5)Kommer nu tillbaka till fönstret för **Utskriftsinställningar**. Klicka på fliken för **Sidinställningar** och klicka på **Save**.



6)En ny dialogruta kommer upp, ange nu namnet för de nya inställningarna och klicka sedan på **OK**. För att sedan använda de nya inställningarna, klicka på **Verkställ** i fönstret för **Utskriftsinställningar**.



Box 7035, S-17007 SOLNA

Tel: +46 8 850490 Fax: +46 8 859485

www.atlasscreen.se